

# コロナ禍における 台湾の観光事情

---

一畑グループ台北駐在員事務所 藤岡雄太

2021年1月26日

復習

第7回インバウンドセミナー(今こそ考えるインバウンド観光の意義)

日本航空グローバル販売部観光政策担当部長栗山俊久様

(商品)

相手が欲しい商品は何か。  
自分が見せたいものと相手が見たいものは違う

(対象)

どの国をターゲットにするのか。  
需要はあるか、手段はあるか、持続性はあるか

(競合)

どの国と競合しているのか。  
競合国に勝てるのか、差別化できるのか  
どの県と競合しているのか、差別化できるのか。協業できるのか

**復習** 第7回インバウンドセミナー(今こそ考えるインバウンド観光の意義)

日本航空グローバル販売部観光政策担当部長栗山俊久様

自分を知ること、**相手を知ること**

インバウンドを行うにあたって、

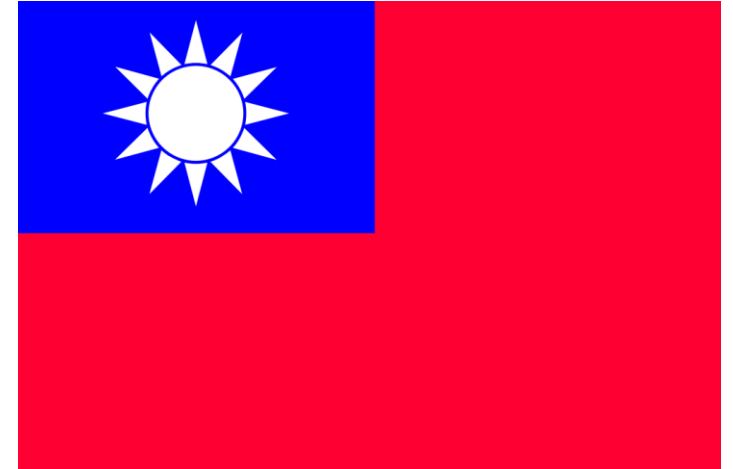
相手のニーズを知る

自分を知っている人でなければ相手の  
ニーズは的確に把握できない。

自分ができていることを知る

相手を知っている人でなければ自分が  
できていることを的確に把握できない

1. 台湾の基本情報(台湾人の国民性・旅行マインド)
2. 台湾政府のコロナ対策と人々の反応
3. 台湾国内外 旅行事情
4. コロナの影響を受けて今後変わるかもしれない傾向
5. DAJP(中国地方観光MaaS)の有効性と期待。





どの国と**競合**しているのか。

韓国:ドラマ、美容、アイドル大人気!

ASEAN諸国、豪、ニュージーランド

(新南向政策、コロナ対策日本より上)

## 台湾の基礎データ

人口	2,360万人	<b>日本の約1/5</b>
面積	36,190平方Km	<b>九州本島程度</b>
使用言語	中国語(繁体字)	<b>英語公用語化進む</b>
暦(カレンダー)	旧暦を使用	<b>毎年変わる</b>
学校	9月始業/二学期制	<b>夏休み長い</b>
海外旅行者数	1,710万人	<b>非常に高い出国率</b>
訪日客数	489万人	<b>訪台日本人は216万人</b>



※海外旅行社数、訪日客数は2019年のデータ



## ・山陰へ最寄りの空港

- 岡山(タイガーエア) 毎日1便
- 広島(中華航空) 毎日1便
- 大阪(複数航空会社) 毎日複数便
- 高松(中華航空) 毎日1便
- 松山(エバー航空) 週4便
- 福岡(複数航空会社) 毎日複数便

## ・訪問率が高い「圏(エリア)」は 直行便本数に比例??

(21) 訪日台湾人の都道府県別訪問地 (2011年~2019年)

都道府県	訪問率の順位 (2019年)	訪問率(%)								
		2011年	2012年	2013年	2014年	2015年	2016年	2017年	2018年	2019年
東京都	1位	39.4	42.0	37.4	38.9	36.4	34.1	32.6	31.5	29.3
千葉県	2位	8.7	10.9	13.9	13.7	31.5	30.4	29.8	28.6	26.3
大阪府	3位	24.0	20.8	24.0	24.0	28.7	30.1	30.7	25.7	26.1
京都府	4位	13.8	12.9	18.7	18.2	17.0	19.5	19.0	18.1	18.4
沖縄県	5位	4.3	4.3	5.6	8.0	9.5	9.8	10.9	14.9	15.6
北海道	6位	14.2	13.5	11.4	11.3	13.2	12.0	11.0	10.8	10.6
奈良県	7位	2.5	3.1	5.6	5.8	5.3	7.3	6.8	8.4	8.8
福岡県	8位	6.2	7.7	9.2	7.6	7.0	7.0	7.0	7.0	7.8
兵庫県	9位	7.2	6.3	8.4	7.9	8.0	8.0	8.0	8.0	7.5
愛知県	10位	6.7	7.4	7.0	6.1	6.0	6.0	6.0	6.0	7.1
和歌山県	38位	1.1	1.0	1.3	1.3	0.0	0.0	0.0	0.0	0.8
愛媛県	39位	0.2	0.5	0.3	0.7	0.6	0.6	1.1	0.8	0.7
群馬県	40位	0.5	1.2	0.8	0.9	0.7	1.2	0.7	0.9	0.6
山口県	41位	0.2	0.2	0.3	0.3	0.3	0.6	0.4	0.7	0.6
福島県	42位	0.3	0.5	0.2	0.1	0.3	0.4	0.6	0.6	0.6
徳島県	43位	0.1	0.3	0.3	0.4	0.3	0.1	0.4	0.4	0.5
鳥取県	44位	0.3	0.4	0.3	0.3	0.4	0.9	0.4	0.3	0.4
島根県	45位	0.1	0.1	0.2	0.2	0.3	0.6	0.1	0.2	0.4
福井県	46位	0.3	0.1	0.2	0.2	0.2	0.2	0.2	0.3	0.3
高知県	47位	0.1	0.2	0.2	0.3	0.2	0.3	0.2	0.4	0.2

岡山県 22位 2.0  
香川県 26位 1.6  
広島県 31位 1.1

注：2015年以降、訪問率算出の際には、出入国時に利用した空海港が所在する都道府県を訪問したとみなしている。

出典：観光庁「訪日外国人消費動向調査(2011年~2019年)」に基づき日本政府観光局(JNTO)が作成



## ・訪日回数10回以上の方が約19.4%

## ・リピート率 が非常に高い

※2019年

訪日回数別の内訳 (台湾)

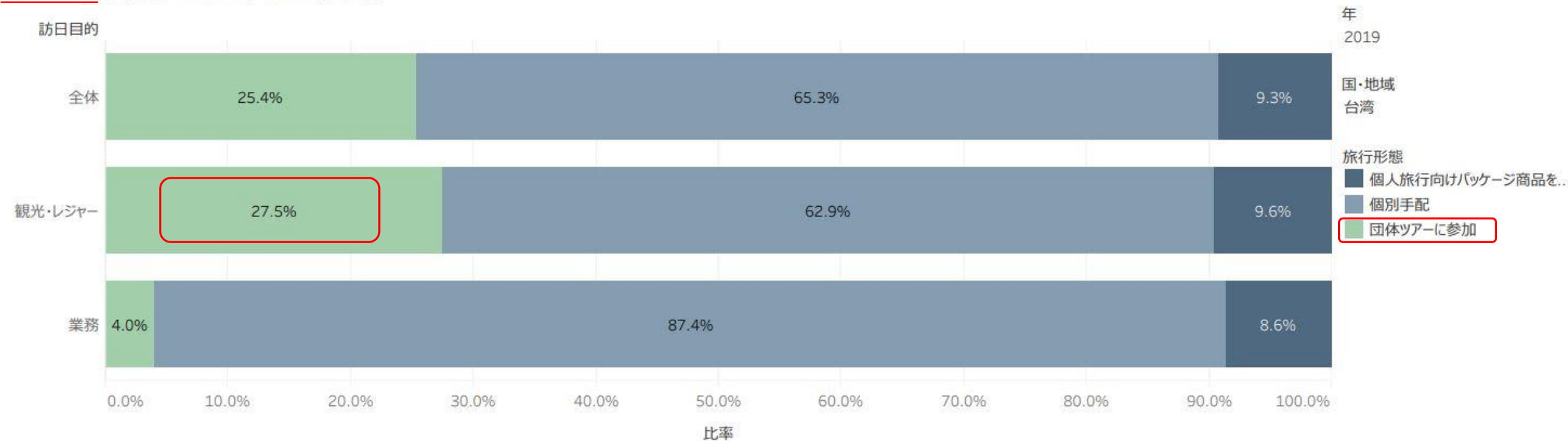


## 団体ツアー参加率: 香港・韓国と比較して高い ※香港・韓国は団体の割合約10%

直行便の本数が多い圏(エリア)ほどFIT率が高いとすると...

## 山陰地方の団体ツアー客比率はさらに高い??

2019年 旅行形態別の内訳 (台湾)



## 台湾人の旅行マインド・国民性(習慣・特徴など)

### 1. 家族(3世代+親戚)で旅行をする

- ・両親、子供、兄弟家族+友人も参加することも??
- ・10人以上になることも珍しくない

### 2. 老若男女、SNSを利用。 Google Mapも使いこなす。

- ・LINE、FACEBOOK、INSTAGRAM、YouTube等 利用者多い
- ・Twitter、TicTok 利用者少ない ※Zoomは普及しておらず、他のアプリを利用
- ・自撮り(セルフィー)が上手い、写真が大好き。撮った写真はSNSで拡散！

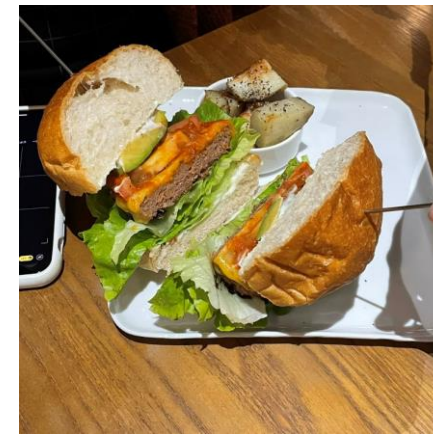
#### GoogleMapの活用方法

- ・目的地までの移動手段や所要時間など確認
- ・飲食店、観光地などの口コミをチェック

**「写真」「動画」大切**  
※台湾に限った事ではない

# 台湾人の旅行マインド・国民性(習慣・特徴など)

3. 素食(ベジタリアン料理)を食べる人が多い。温かいものを食べる。
- ・食事に何かしらの制限を持つ方が10% (理由: 信仰、健康、動物愛護、好き嫌い、願掛け等)
  - ※人それぞれ制限の内容は違う



## 台湾人の旅行マインド・国民性(習慣・特徴など)

4. スポーツ・アウトドア志向の方多い、ペット(犬・猫)を飼う人多い。

- ・海外のサイクリングイベント、マラソン(フルマラソン以上)に参加する方が一定数いる。
- ・登山、スキー、スキューバダイビング、パラグライダーなど
- ・DIY、体験

5. コストパフォーマンス(CP値)を気にする。身近な人からの影響強い。

- ・料金の比較をする
- ・高額商品でもCP値が高ければ購入する(限定品も好き)
- ・購入するために行列に並ぶことは苦にならない! ?
- ・家族、友人に勧められたものは試してみたいくなる

# 台湾の新型コロナウイルスの現状

感染者数 889名 死亡者数 7名 解除隔離 787名 ※2021年1月24日現在

4月13日から253日間市中感染者なし…

12月22日 市中感染1名発生(航空パイロット規律違反による)

12月30日 英国変異種の感染初確認(英国から帰国した台湾人)

1月12日 桃園市内(衛生福利部)部立病院クラスター発生(カルフォルニアからの帰国者:変異種L452R)

1月13日 南アフリカ変異種の感染初確認 (アフリカ南部エスワティニ籍)

1月24日 桃園市内(衛生福利部)部立病院クラスター 計16人に拡大

→ 隔離者約5000人へ(台湾史上最大)

台湾に住む人々の気の緩みが原因ではない!

## 台湾の新型コロナウイルスの現状

春節（2月12日）前後はイベントが盛りだくさん

- ・各企業が行う忘年会（新年会）
- ・台湾ランタンフェスティバル
- ・平溪天灯祭り（天灯上げ）
- ・台北国際ブックフェア
- ・百貨店などの歳末セール  
などなど

中止

延期

規模縮小

試食試飲の自粛

「残念だけど仕方がない」と非常に協力的。

## 台湾の新型コロナウイルスの現状

中央感染症指揮センターは毎日14時に記者会見

各メディア(SNS含む)ですぐに情報発信 **情報開示が早く、オープン**(熱意とユーモアあり)

國內疫情通報 | 2021年1月24日

累計確診 <b>889</b> 移除案 530	累計死亡 <b>7</b>	解除隔離 <b>787</b>
----------------------------	------------------	--------------------

新增確診案例  
**5**

本土個案：2例  
境外移入：3例

今日三例境外移入說明請參閱另一篇新聞  
本土個案 (今日新增兩例)  
今日公布國內新增2例本土 COVID-19 確定病例，1人為該院出院病患 (案 889)，另1為該案 889 之同住家人 (案 890)。

案 889 今年 1/8 至 11 日期間因其他疾病住院，住院期間由案 890 陪病，1/11 出院；案 889 於 1/16 至 18 日期間有出疹，就醫後症狀改善，20 日起出現發冷、疲倦等症狀，23 日因其他疾病就醫，因量測體溫發燒即隔離採檢，於今日確診。

案 890 為本國籍 60 多歲女性，為案 889 同住家人，曾於 1/20 出現喉嚨痛，22 日出現發燒，為案 889 密切接觸者，經衛生單位安排採檢，於今日確診；2 名個案相關接觸者疫調中。

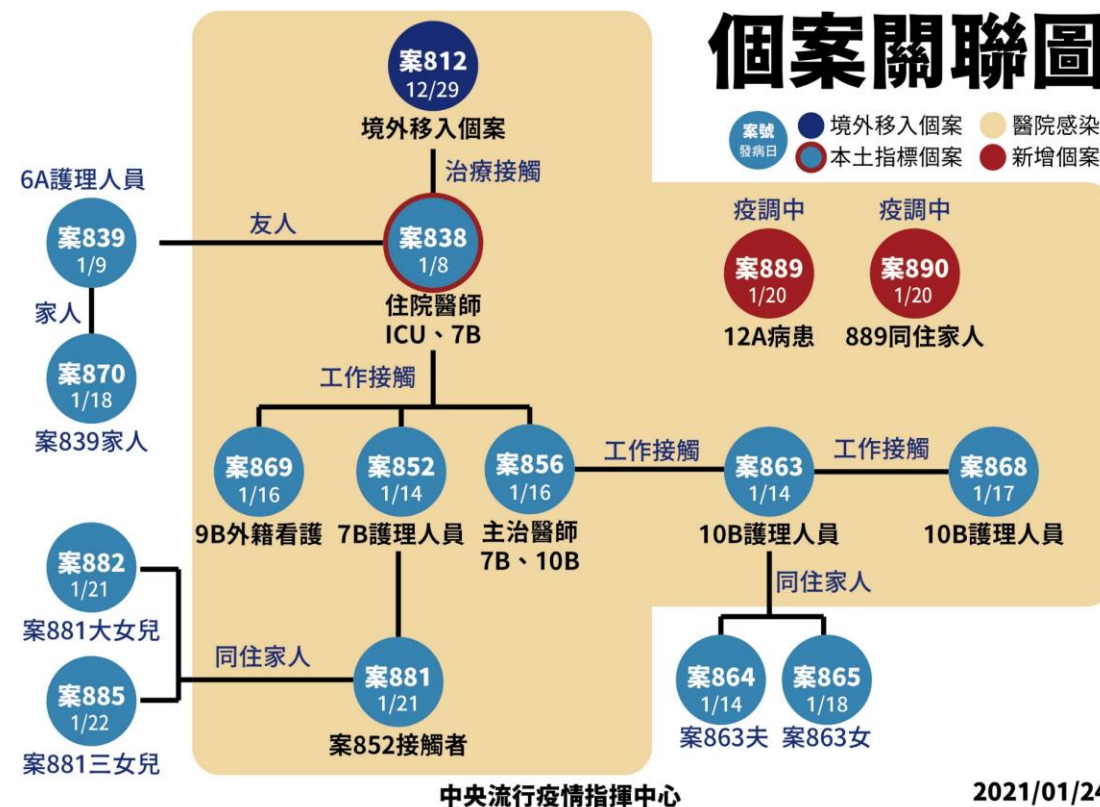
衛生單位已針對案 889 住院病房及相關區域進行環境消毒，並調整高風險範圍，針對自 1/6 起曾入住相關區域病房病患，均由自主健康管理改列居家隔離 (含陪病者)，並安排採檢。

中央流行疫情指揮中心  
2021/01/20 更新動態

日期	時間	地點	案號
1/12	約12:00-17:00	廣德海鮮餐廳 桃園市桃園區中埔二街36號	864
1/13	約11:30-12:15	桃園南門市場 桃園市桃園區文化街52號	863 864
1/16	約09:00-09:20	台北大腸蚵仔麵線 桃園市桃園區建國路28號	864
	約11:40-12:35	桃園南門市場 桃園市桃園區文化街52號	863 864
	約19:00-19:20	福隆糕 桃園市桃園區潮州街74號	864
1/17	約07:00-10:00	一品金湯豆漿王 桃園市桃園區宏昌六街210號	864

日期	時間	地點
1/16	約09:30-21:00	摩斯漢堡 (桃捷A7店) 桃園市龜山區文化一路688號
1/18	約21:10-21:30	麥當勞 (桃園三民) 桃園市桃園區三民路三段313號

- 曾出入相關場所民眾應自主健康管理，若於2/1前出現發燒、上呼吸道、腹瀉、嗅味覺異常等症狀，應佩戴口罩，儘速至就近指定社區採檢院所就醫，不得搭乘大眾運輸。
- 就醫時請主動告知接觸史、旅遊史、職業暴露、周遭其他人是否有類似症狀等。
- 經醫師評估後採檢者需自付掛號費等費用 (檢驗費用由公費支出)。
- 相關疑問請撥打1922。
- 指定社區採檢院所查詢：<http://at.cdc.tw/Sy262t> (部立桃園醫院除外)



## ワクチン調達情報 ※12月31日付 経済日報より

現時点で2,000万本近くを確保している。  
早ければ3月から納品が始まり第3四半期までに約8割が台湾に輸入される見通し

## 9段階に優先順位をつけて接種を予定。

- 1.医療従事者
- 2.航空関連及び防疫対策従事者
- 3.警察
- 4.介護従事者
- 5.軍人
- 6.65歳以上の一般人
- 7.19～64歳でコロナ併発時に重症化する危険性のある患者
- 8.重大疾病をもつ患者
- 9.50-64歳の一般人

**1～9.累計人数 1,358万人**

**(注)状況は日毎に変化します！**

風險別	順序	族群	説明	估計人数 (萬)	累計 (萬)
職業	1	醫事人員	維持醫療量能	33.2 <sup>a</sup>	33.2
	2	中央及地方政府防疫人員(含機場 CIQS 人員)	1.維持防疫體系運作之中央及地方政府重要官員 2.可能接觸個案之第一線防疫人員及協助居家檢疫或提供送餐等服務之村里長等人員 3.可能與入境感染者近距離面對面接觸之 CIQS 人員	14	47.2
	3	維持社會運作之必要人員	維持治安等社會機能之警察及憲兵等	9	56.2
	4	安養、養護、日間照顧、社福等長期照護機構受照顧者、照顧者及工作人員、居服員、社工人員	維持機構及社福照護系統運作之人員	15.8 <sup>b</sup>	72
	5	軍人	維持國家安全及正常運作之人員	20 <sup>c</sup>	92
年齡	6	65 歲以上長者		348.5 <sup>d</sup>	440.5
疾病	7	19-64 歲具有易導致嚴重疾病之高風險疾病者	感染後容易產生嚴重併發症或導致死亡	384 <sup>e</sup>	824.5
	8	罕見疾病及重大傷病	可能增加感染及疾病嚴重風險之特殊疾病	3.5 <sup>f</sup>	828
年齡	9	50-64 歲成人	感染後容易產生嚴重併發症或導致死亡	530 <sup>g</sup>	1,358

備註：

- a.衛生福利部醫事系統入口網 109 年 7 月 1 日查詢之統計人數
- b.以 108 年度流感疫苗接種量及 108 年底衛生福利部社會救助及社工司與直轄市、縣(市)政府社會工作專職人員人數統計核估
- c.依國防部軍醫局 109 年流感疫苗接計畫人數估算
- d.內政部統計處 108 年 12 月底人口數扣除機構受照顧者估計人數
- e.依衛福部統計處 106 年健保資料符合流感高風險慢性病人疾病代碼統計分析結果及 19-64 歲人口數所佔比例估算
- f.以 108 年度流感疫苗接種量估計
- g.內政部統計處 108 年 12 月底人口數

# 台湾政府のコロナ禍の対応と人々の反応

時期	台湾政府の対策	日本の状況	台湾人の反応(街の様子)
2019年 12月31日	武漢肺炎情報を把握、検疫強化 ※WHOに対して警告を行う		
1月下旬	中国全土へ、渡航中止勧告 台湾で感染者初確認 全ての医療用マスクを台湾政府が買取	1/15一人目の感染者確認	公共交通機関、公共施設、イベント会場などマスク着用、検温、アルコール消毒を実施し始め、国民は協力的
2月上旬	学校 冬休み2週間延長決定(2月25日から新学期) ※その間学校は防疫対策強化 マスク実名制で購入可能に 中国人の入国禁止、中国・香港・マカオに旅行歴がある人は14日間の在宅検疫(隔離)が義務付けられる	横浜港「ダイヤモンド・プリンセス号」	日本政府の対策に対して「佛系(ホトケ)防疫」と揶揄 日本への旅行をキャンセルする人が出始める 訪日旅行者の間で「私は台湾人です」と書かれたバッチやマスクが流行(旅行会社がグッズを作成してお客様に配布する) ※台湾街中では日本語で話しづらい雰囲気…。
3月中旬	マスク購入実名制/ネット受付開始 日本への渡航中止、日本人のビザ免除停止 翌日、全ての国へ渡航中止、ビザ免除停止 国籍問わず、全ての入国者に14日間の在宅検疫(隔離)が義務付けられる	中国・韓国から入国者に2週間自宅待機・公共交通機関を使わないよう要請	台湾政府への支持率上昇
4月上旬		アベノマスク配布方針決定	日本は本当に大丈夫？と心配される。
4月13日	市中感染者ゼロ	4月16日～5月25日 緊急事態宣言	
4月26日	14日連続 市中感染者ゼロ達成		

## 5月15日 旅行に関して段階的緩和案を発表

ステップ1.防疫旅行 ステップ2.安心旅行 ステップ3.国際旅行

## 基本(マスク着用、手洗い、検温徹底など)を守りながら、旅行推進

### ステップ1. **防疫旅行** (5月27日~7月末頃)

#### 予防策を徹底したうえで旅行を推進

5月上旬頃から徐々に旅行者が増え始める

新幹線や大型バス、映画館では座席間隔を空けて座る  
ビュッフェ形式・大皿での食事提供禁止      スーパー等では試食・試飲の禁止

### ステップ2. **安心旅行** (7月末頃~10月頃まで??)

#### 台湾版GOTOキャンペーン

- ・三倍券(3,000元分の商品券を1,000元で購入できる)
- ・団体旅行の補助金、大型バス利用の助成金等
- ・宿泊施設の割引等

端午節連休(6月下旬)にはの新幹線は満席の便も。

台湾国内の離島や台湾東部など人気に

離島や台湾東部を巡るクルーズ船の旅が人気

### ステップ3. **国際旅行** (10月頃~??)

#### 海外旅行の解禁

2021年1月26日現在  
どこの国とも自由な往来が  
できる状況になっていない

2020年の流行(キーワード)

# 偽出國

2020年の流行(キーワード)

## #偽出國

国内にいながら、あたかも海外旅行をしているかのような体験をすること。

### ・疑似出国体験

実際の出国手続き(保安検査等)を経て飛行機に搭乗。特別な機内食、機内での催し(ビンゴ大会等)、九州上空を通過する、免税店で買物等。各航空会社が様々な工夫をしている。

### ・離島や東エリア

コロナ以前の国内旅行は2~3日の短期旅行が主流であったが、離島や東部の観光地でのんびり過ごす旅が人気に。

### ・クルーズ船人気

通常では高額で気軽に参加できないが、割安で乗船できる。しっかりと防疫対策をしており、政府の認可が降りている。離島だけではなく、東エリアに着岸する航路もある。

台湾国内で海外のような景色、建物の前で写真を撮って楽しむ  
海外の料理やスイーツ人気。ECサイトで取り寄せも(少々割高でもOK)

- ・端午節(6月下旬連休)、夏休み(7~8月)の国内航空券や国内リゾート地の宿泊予約前年比約5割増し

※台湾大手旅行会社  
談

- ・Xpark(台北初日系ブランド水族館)大盛況

※8月7日オープン

- ・台東県の観光客が1000万人突破。  
2020年は前年比24.78%増加

- ・1月19日に開業したドンキホーテ大盛況

→24時間営業。深夜・早朝も絶えない行列

※現在は厳しい入場制限あり



# 旅行会社の現状は??

コロナ以前は海外旅行又はインバウンド手配の  
売上げが全体の8割以上。

国内旅行が盛況とはいえ、以前の売上げを  
カバーするまでには到底至らない。

- ・言葉の壁がないため自分で手配する(OTA利用)
- ・他社との差別化難しい、剥離多売で儲からない
- ・台湾版GOTOキャンペーンに頼っている

## 他業種に参入する旅行社も多い

ECサイト、フィットネス業界、飲食店、農業など



## 日台間の往来が自由になるのはいつ？

多くの方(旅行業界の方も一般の方も)が口をそろえて

**「来年(2022年)以降になるだろうね・・・」**

おそらく、根拠は無く**感覚的**に言っている

- ・前提として日本の感染状況が台湾と同等レベルにならないこと
- ・日本と台湾のコロナ対策の違いや置かれた状況をよく理解したうえでの発言。

## いつ、日台間の往来が自由になるか??

### 現状

### ビジネス目的の入国は可能だが、14日間隔離が必要

低感染リスク国家 …ニュージーランド、マカオ、パラオ、フィジー、ブルネイ、ラオス、ナウル、東ティモール、モーリシャス、  
ベトナム、マーシャル諸島、カンボジア  
中低感染リスク国家 …オーストラリア、シンガポール

リスクが低い国は5又は7日間に隔離短縮措置あり

まずは感染リスクが低い国だと認められなければならない。

### トラベルバブルの検討

10月中旬頃パラオとトラベルバブルについて協議を開始したが、パラオ側の医療事情が原因で頓挫。

FITは認めず、団体旅行から開始する方針であった

帰国者の中から感染者が見つかった場合、FITであれば感染経路を特定することが困難であるため

## Withコロナ、Afterコロナ…定義は??

### 台湾における新型コロナウイルス収束後の訪日旅行についての意向や意識の変化を調査

※(株)NKB調  
べ

調査方法: インターネットによるアンケート    調査日: 2020年6月9日～6月16日    調査対象: 台湾在住の20～69歳  
サンプル数: 500名(男性250名、女性250名)    調査協力: 東方線上股份有限公司

- ・行きたい海外旅行先で「日本」67.4%とトップ
- ・「新型コロナウイルス収束後、日本に旅行したい」と回答66.4%
- ・訪日旅行が安全だと判断するタイミングは「**自国政府や行政による安全宣言**」
- ・感染が危険だと感じる場所は「**公共交通機関**」や「**屋内型施設**」

#### 【調査結果(サマリー)】

- 新型コロナウイルスの収束後に行きたい海外旅行先として日本は67.4%で1位となり、他国に比べて圧倒的に高くトップで、3人に2人が選択しました。
- 日本への旅行意向……「新型コロナウイルス収束後、日本に旅行したい」と回答した方は66.4%
- 「新型コロナウイルス感染拡大前と比べて訪日旅行に対する意識の変化はありますか」という問いに対し、「行きたい気持ちはより強くなった」「行きたい気持ちは変わらない」を合わせて76.2%となり、4人に3人が高い関心を示しています。
- 訪日旅行が安全だと判断するタイミングは「**自国(台湾)政府や行政による安全宣言**」が約7割。
- 安全だと判断した後、実際に旅行する時期は「3～6カ月以内」が最も多く、半数近くありました。「1年以上後」も約2割。
- 感染が危険だと感じる場所は「**公共交通機関**」や「**屋内型施設**」の回答が多くありました。
- 「日本に旅行した際、実施してほしい衛生・安全対策」として、「マスクの着用」が74.1%、「施設内の消毒」が63.9%、「手指の消毒」が58.4%と高い数字となり、新型コロナウイルス感染対策として求められています。

# コロナの影響を受けて今後変わるかもしれない傾向

## Afterコロナ

コロナに感染するリスクがゼロではないが、  
日本、台湾双方の安全宣言後  
自由な往来や観光が可能である状態

### 【予想されること】

- ・安心、安全が第一
- ・人の密集を避ける 例) 都市から地方へ、屋内から屋外へ

### 【基本的な予防対策は継続】

- ・屋内の衛生管理徹底(消毒、喚起)、食事や試食・試飲方法の工夫
- ・マスク(不織布)着用、手洗い(アルコール消毒)、検温、施設入場時の記名制

**安心安全の取り組みを知っていただくことが大切**

# コロナの影響を受けて今後変わるかもしれない傾向

持ち運びWifiもしくはSimカード利用、移動中も常にオンラインの状態

## 団体旅行

・空港から空港まで大型バス利用

・日台間の観光由来の往来のスタートは団体旅行から？

・コロナ感染リスクの少ない地域へ

## ミニツアー

・拠点とする地域まで公共交通機関

・拠点とする地域内は中型、小型、ジャンボタクシーなど利用

・厳格な行程管理

・山陰への直行チャーター便！？

## FIT (個人旅行)

・終始公共交通機関又はレンタカー利用

# コロナの影響を受けて今後変わるかもしれない傾向

**持ち運びWifiもしくはSimカード利用、移動中も常にオンラインの状態**

## 団体旅行

・空港から空港まで大型バス利用

- ・家族、親戚、友人、サークル仲間と旅行
- ・マラソン、サイクリング、キャンプ、登山、ハイキング、スキー  
古民家宿泊、民泊体験、料理教室……  
一般的な団体旅行(最大定員45名前後)の受け入れが難しかった体験施設

## ミニツアー

- ・拠点とする地域まで公共交通機関
- ・拠点とする地域内は中型、小型、ジャンボタクシーなど利用

安全第一とはいえ、料金高くないか？

**CP値も無視できない**

## 訪日台湾人は日本旅行のスペシャリスト

- ・公共交通機関の運行本数少ない場所でも、行きたい場所であれば行く。

**時刻表ありきで、行程を組み立てる**

- ・GoogleMapを使いこなす、便利なアプリがあれば利用する

**DAJP(中国地方観光MaaS)**

- ・特徴的な宿でない限り宿泊場所選びの優先順位は下がる。間際の予約が増える

## FIT(個人旅行)

・終始公共交通機関又はレンタカー利用

# コロナの影響を受けて今後変わるかもしれない傾向

持ち運びWifiもしくはSimカード利用、移動中も常にオンラインの状態

## 団体旅行

・空港から空港まで大型バス利用

## ミニツアー

・拠点とする地域まで公共交通機関  
・拠点とする地域内は中型、小型、ジャンボタクシーなど利用

## FIT (個人旅行)

・終始公共交通機関又はレンタカー利用

## 訪日台湾人は日本の旅行のスペシャリスト

- ・目的地にしていただけのような仕掛け  
純粋に友達になる(交流を増やす)  
聖地巡礼  
名物キャラクター発信  
(観光ガイド、女将、職人、和尚さん、ローカルバンド、YouTuber 等)  
敢えて何も対策しない「田舎」推し  
※受入れの際はオープンマインド、おもてなしを
- ・AR、VRの活用

## ・日本人誘客対策と変わらない??

### 言葉の問題

簡単な翻訳やコミュニケーションとれる程度の英語でOK

# DAJP(中国地方観光MaaS)の有効性と期待。

# DAJP

## Discover Another Japan Pass

## (中国地方観光MaaS)

### Discover Another Japan Pass

可在山陰山陽等旅遊景點使用的周遊券！！  
想去有著深厚文化底蘊與美的「另一個日本」旅行嗎？

**2021年1月 預定開始！**



**Chugoku region 山陰山陽**

Discover Another Japan Pass

Chugoku region 山陰山陽

Courtesy of Hiroshima Prefecture

©Osaka Convention & Tourism Bureau

**7days(168h)**  
成人(12歲以上) 15,000日圓  
兒童(6-11歲) 7,500日圓

**5days(120h)**  
成人(12歲以上) 11,000日圓  
兒童(6-11歲) 5,500日圓

山陰山陽、關西的  
可在主要旅遊  
景點使用！！

**APP 免費下載！**

**第一步 下載APP**

Download on the App Store

GET IT ON Google Play

**第二步 購買周遊券**

用APP購買

Discover Another Japan PASS

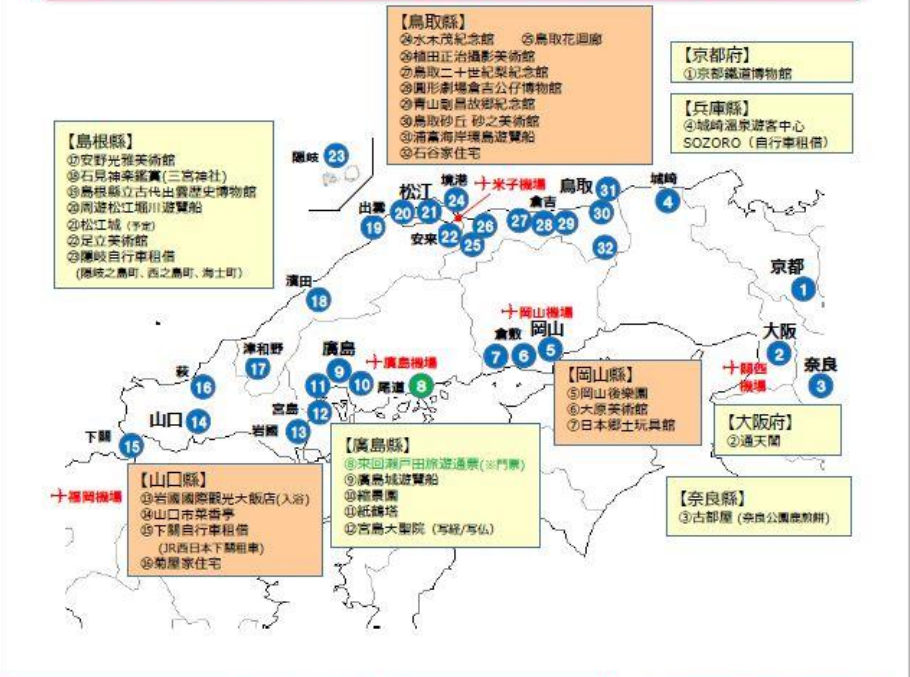
諮詢方式: [dajp@discoveranotherjapan.com](http://dajp@discoveranotherjapan.com) (可能需要一些時間才能回覆)

2021年1月6日現在

### Discover Another Japan Pass

**購買「周遊券」  
可進入山陰山陽、關西的付費旅遊設施！**

可使用「景點周遊券」的旅遊設施 (31個地點) ※設施會持續增加 (截至1月6日)



**【鳥取縣】**

- ◎水木茂紀念館
- ◎鳥取花園廳
- ◎植田正治攝影美術館
- ◎鳥取二十世紀製紀念館
- ◎圓形劇場倉吉公仔博物館
- ◎青山劇團倉吉紀念館
- ◎鳥取砂丘 砂之美術館
- ◎瀨音海岸環島遊覽船
- ◎石谷家住宅

**【京都府】**

- ①京都鐵道博物館

**【兵庫縣】**

- ④城崎溫泉遊客中心
- SOZORO (自行車租借)

**【島根縣】**

- ①安野光雅美術館
- ②石見神樂總真(三宮神社)
- ③島根縣立古井出露遊史博物館
- ④周遊松江堀川遊覽船
- ⑤松江城(平地)
- ⑥足立美術館
- ⑦應岐自行車租借 (應岐之島町、西之島町、海士町)

**【岡山縣】**

- ⑧岡山後樂園
- ⑨大原美術館
- ⑩日本郷土玩具館

**【大阪府】**

- ②通天閣

**【奈良縣】**

- ③古都屋(奈良公園散策用)

**【山口縣】**

- ③岩國國際觀光大飯店(入浴)
- ④山口市茶室亭
- ⑤下關自行車租借 (JR西日本下關租車)
- ⑥菊屋家住宅

**【廣島縣】**

- ⑧來回瀬戸田旅遊通票(※門票)
- ⑨廣島城遊覽船
- ⑩紙鑼塔
- ⑪吉島大醫院(寫真/寫仏)

**部分旅遊設施 例**



②通天閣

⑥大原美術館

⑩紙鑼塔

③岩屋家住宅

⑤足立美術館

⑧鳥取砂丘 砂之美術館

**“門票” (※) 対象施設**

※沒有資格獲得景點通行證。  
要使用它，您需要在應用程序中的  
“票館”分類購買

⑧來回瀬戸田旅遊通票(※門票)

**特典設施 例**

【鳥根縣】  
沙隱之木 松韻亭 (津和野町)

【山口縣】  
河豚之關 海鮮市場 卡普里諾 (下關市)  
長州屋 (山口市)

# DAJP 中国地方観光MaaS

Discover Another Japan Pass

## 主に中国地方の観光地で使用できる観光チケット

- ・観光パス : 観光スポット等を有効期間内無制限に利用可能なパス。
- ・交通パス : 路線バスや鉄道などを有効期間内無制限に利用可能なパス。
- ・観光チケット: 体験商品などの観光に関する1回限り現地引換チケット。
- ・交通チケット: 高速バスなどの交通に関する1回限り現地引換チケット。
- ・クーポン : 飲食店やお土産物屋などでの割引特典を受けることができるクーポン。

### 購入方法

1. オンライン販売 1)アプリにて購入 2)HPから購入
2. 旅行会社、OTA等での販売
3. 店頭販売

アプリ掲載コンテンツ情報の閲覧、現在地から該当コンテンツまでの経路検索(GoogleMapsとの連動)などが利用可能

アプリが実券代わりになる(QRコード読取り)

## 【山陰における訪日台湾人特徴】

関西国際空港、福岡空港の便が圧倒的に多い

山陽経由の山陰へ誘導

GoogleMAP(便利なアプリも)を使いこなす

使い勝手良い

時刻表ありきで、行程を組み立てる

行程組み立てやすい

CP値を気にする

使用できる施設や路線が多ければ多いほど良い

支払いや実券はアプリを通す

人との接触、密回避

台湾では既に旅行博等の各種イベント、日本ロスの知人にアプリのPRを開始

**DAJPの期待値高いです！**

アフターコロナで訪日台湾人の目的地に選んでいただくためには

自分を知ること、相手を知ること

日頃より、台湾に関心を持っていただくことが大切

ご清聴ありがとうございました。

謝謝