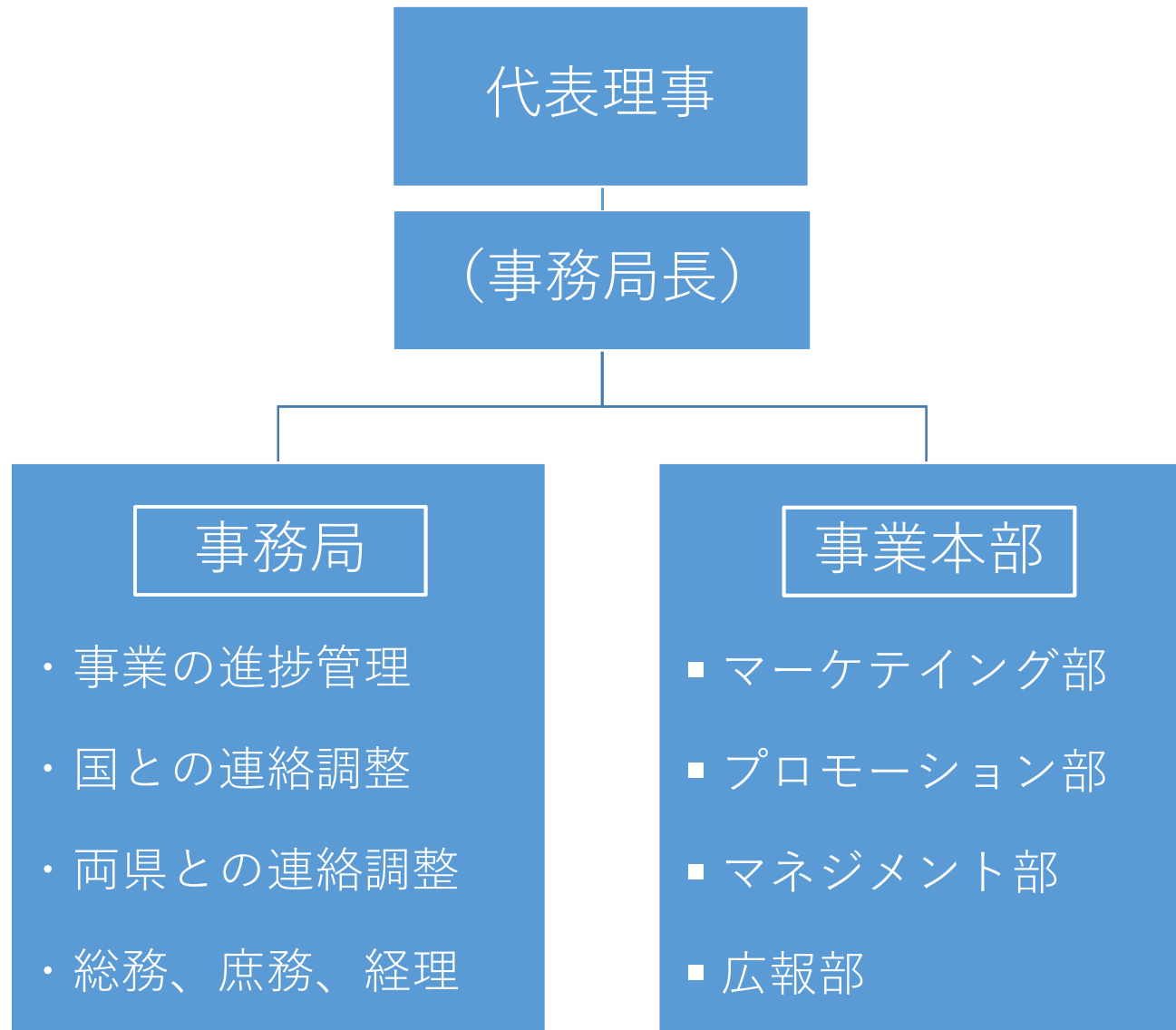


体制図



各部のミッション

マーケティング部

- S A N' I N グローバルサイトの強化
- データに基づいた誘客策の立案と実行

プロモーション部

- 40万人泊達成に向けたGW戦略の推進
- 域内の観光事業者、DMOとの連携強化

マネジメント部

- 新たな観光事業者の育成（Inbound School）
- 事業機会の創出（ツアーパス、農山漁村滞在）

広報部

- メディアを活用したプレゼンスの向上
- ニュースリリース等を通じた地域の啓蒙